

FLOOR LAMPS



AR1
ABRAHAM & ROL
1965



B4
R.J. CAILLETTE
1957



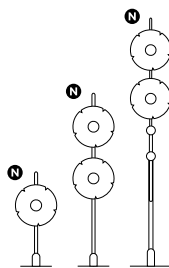
RF503
R. FATUS
1957



J14
J.A. MOTTE
1959



A23
A. RICHARD
1968



2983 / 80 - 150 - 225
O. MOURGUE
1969

TABLE LAMPS



1013
P. DISDEROT
1955



1021
R. FATUS
1960



J13
J.A. MOTTE
1959



A21
A. RICHARD
1960



WATT
S. DUBUISSON
2019



AR65
ABRAHAM & ROL
1965

WALL LAMPS



2059
P. DISDEROT
1955



B3
R.J. CAILLETTE
1957



2093-A
O. MOURGUE
1969



6135PM
P. PAULIN
1960



6135GM
P. PAULIN
1960



5980
A. RICHARD
1957



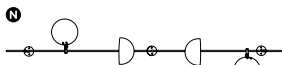
A25
A. RICHARD
1968



A25-190
A. RICHARD
1968

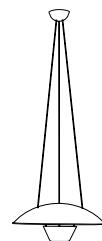


A24-1500-D
A. RICHARD
1968



A24-2200-Q
A. RICHARD
1968

PENDANT & CEILING LAMPS



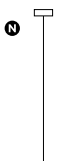
M4
M. MORTIER
1952



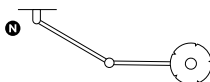
B5
R.J. CAILLETTE
1957



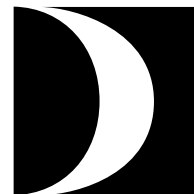
A26
A. RICHARD
1968



2983 / S
O. MOURGUE
1969



2093-BO
O. MOURGUE
1969



DISDEROT LAMPADAIRE 2093-150 OLIVIER MOURGUE

INSTRUCTIONS DIRECTIONS FOR USE



LAMPADAIRE 2093-150 1967

En 1967, Olivier Mourgue invente un appareil d'éclairage en forme de fleur en pétales d'aluminium fixé sur deux fils en métal chromé pour donner des appliques, des suspensions, des lampes ou des lampadaires.

Il utilise cette nouvelle ampoule de l'époque dotée d'une calotte argentée qui permet de produire une lumière réfléchiée et donc un éclairage de très belle qualité.

In 1967, Olivier Mourgue invented a flower shaped lighting device, made of aluminum petals fixed on two chromed metal wires, for sconces, ceiling lights and standing lamps. He used this silver capped bulb, which was new at the time, and produced very high quality reflected lighting.

DISDEROT • 05/2019 • O. MOURGUE • 2093-150

N Nouveautés, *New editions* Disderot 2019



DISDEROT
Passage Saint-Paul • 75004 Paris
832 051 346 RCS PARIS
www.disderot.com

Retrouvez l'ensemble
des modèles sur
www.disderot.com

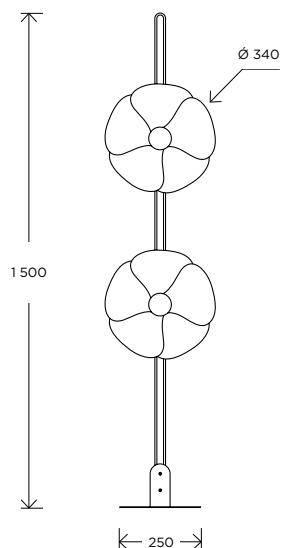




OLIVIER MOURGUE
1939

« Je suis né en 1939 à Paris. Diplômé de l'École Boulle en 1958, cet enseignement remarquable m'a appris à bien dessiner et à développer une grande dextérité manuelle... Cette École Boulle devrait être multipliée dans toutes les grandes villes de province. Après Boule, dans le cadre de mes études à l'École Supérieure des Arts décoratifs, rue d'Ulm, j'ai présenté dans un concours un siège que j'avais réalisé grandeur. Sur les conseils d'un de mes professeurs de l'École Boulle, Marcel Merville, je l'ai présenté à la Société Airborne à Mr Charles Bernard, son fondateur, et à ses deux fils Daniel et Philippe. Ce siège a été développé en plusieurs versions sous le nom de « Joker », premier modèle édité en 1959... »

« I was born in 1939 in Paris. I graduated from the Ecole Boulle in 1958, this remarkable teaching taught me to draw and develop a great manual dexterity... This Ecole Boulle should be multiplied in all major provincial cities. After Boule, as part of my studies at the Ecole Supérieure des Arts décoratifs, rue d'Ulm, I presented in a competition a chair that I had designed life size. On the advice of Marcel Merville, one of my teachers at the Ecole Boulle, I presented it at the Societe Airborne to Charles Bernard, its founder, and his two sons, Daniel and Philippe. This chair was developed in several versions under the name « Joker », the first model published in 1959... »



LAMPADAIRE 2093-150
DONNÉES TECHNIQUES

OLIVIER MOURGUE,
1967

Finitions
Inox poli
Sur mesure nous consulter

Références
2093-150-in

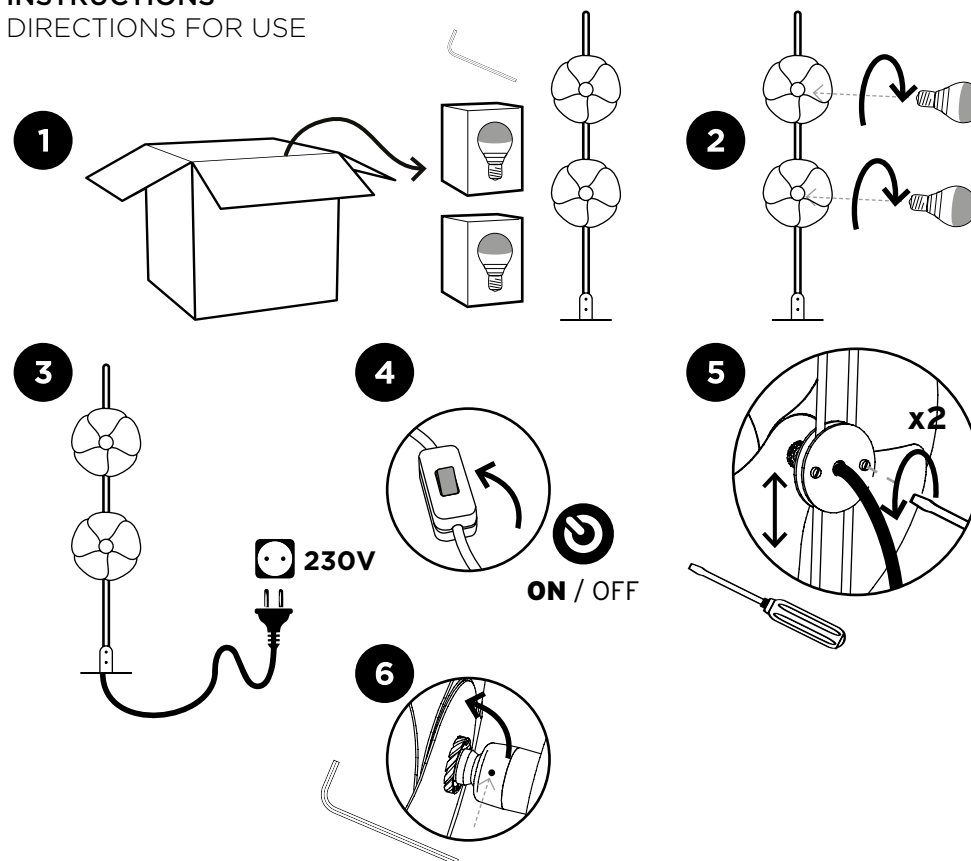
2 X 75W max E27
Inox poli, aluminium

Poids 3,5 Kg



Édition numérotée
Délivrée avec certificat d'authenticité
Fabriqué en France

INSTRUCTIONS
DIRECTIONS FOR USE



INSTALLATION 1 Couper l'alimentation électrique. Sortir le luminaire de sa boîte en prenant soin de ne pas l'endommager. 2 Visser les ampoules. 3 Brancher le luminaire sur le secteur. 4 Allumer le lampadaire. 5 Pour déplacer une fleur dévisser légèrement les deux vis à l'arrière de la fleur à l'aide d'un tournevis, déplacer délicatement la fleur à la hauteur voulue puis revisser. 6 Pour orienter les fleurs, dévisser la vis six pans à l'aide de la clé allen fournie.

INSTALLATION 1 Turn the power supply off. Remove the lamp from its box, taking care not to damage it. 2 Screw the light bulbs. 3 Connect the lamp to a suitable power socket. 4 Switch-on the lamp. 5 To move a flower slightly unscrew the two screws on the back of the flower with a screwdriver, gently move the flower to the desired height and screw back. 6 To orient the flowers, unscrew the hexagon screw using the allen wrench provided.



Ne jetez pas ce luminaire. Cet appareil contient des composants recyclables. Veuillez consulter les informations de votre commune concernant le ramassage des déchets électriques. Si ce luminaire comprend une ampoule ne la mettez pas non plus l'ampoule à la poubelle, veuillez la retourner à votre point de vente ou un centre de ramassage approprié.

This product contains recyclable components. Please recycle the lamp and bulb responsibly in accordance with your local recycling guidelines or services for electrical products.